

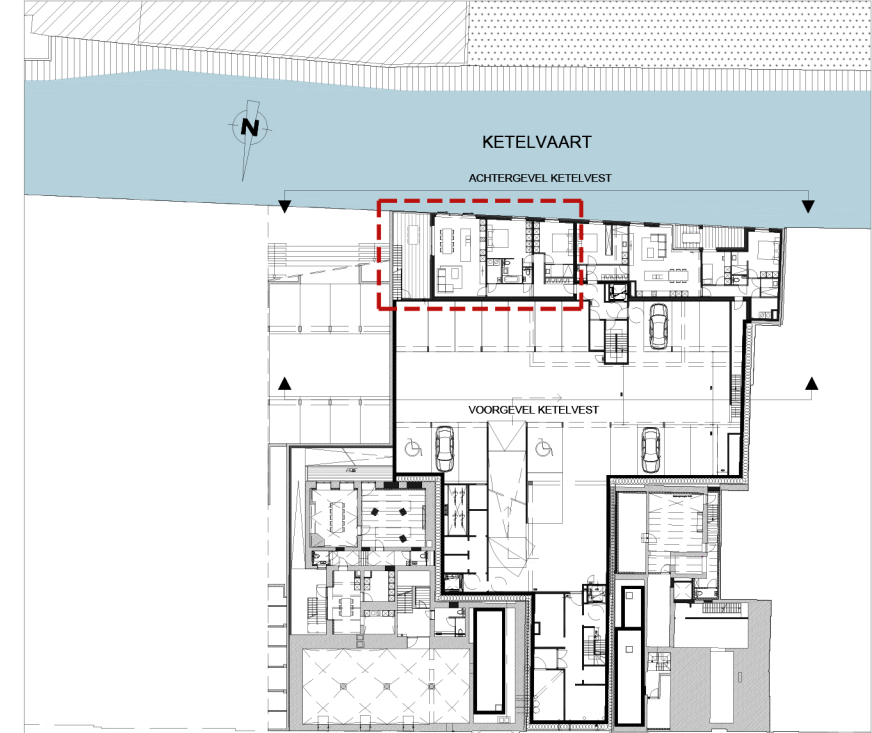


GEGEVENS APP. D.-1.1

- aantal slaapkamers 2
- aantal badkamers 2
- bruto oppervlakte 118,35 m²
- netto oppervlakte terras 26,33 m²

Grondplan appartement D.-1.1 0 2.5m

alle meubilair is informatief ingetekend en niet inbegrepen in de verkoop. Voor inrichting zie verkoopslastenboek.
 Verlaagde plafonds (VH 255cm) worden wanneer nodig voorzien in de natte zones en in de inkomhal.
 Deze plannen zijn louter informatief en niet juridisch bindend. Daarvoor wordt verwezen naar de plannen van de bouwvergunning.



Plan verdieping -01



Voorgevel Ketelvest



Achtergevel Ketelvest

0 25m